

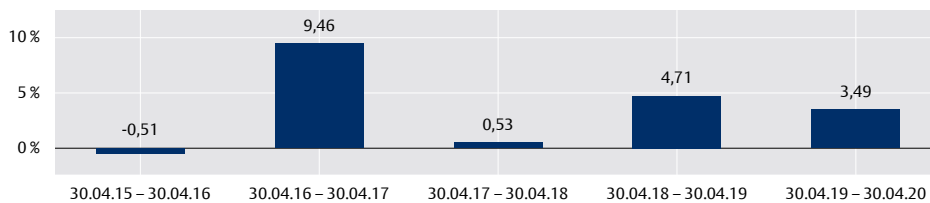


Flossbach von Storch - Multi Asset - Balanced - H

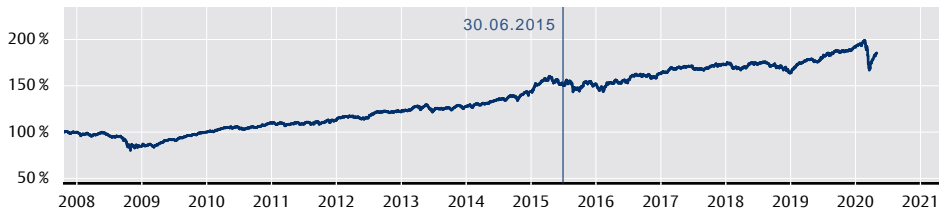
ANLAGESTRATEGIE

Der Flossbach von Storch - Multi Asset - Balanced bietet eine umfassende integrierte Vermögensverwaltung für langfristig orientierte Investoren. Das Fondsmanagement investiert nach dem Grundsatz der Risikostreuung weltweit in Aktien, Obligationen, Wandelanleihen, Währungen, Edelmetalle (indirekt) und Investmentfonds. Derivate können zu Absicherungszwecken oder zur Ertragsoptimierung eingesetzt werden; der Aktienanteil darf sich zwischen 25 Prozent und 55 Prozent bewegen. Bei der Auswahl der Einzeltitel stützt sich das Fondsmanagement auf hauseigene Bewertungsmodelle. Der Fonds schüttet einmal jährlich aus. Der Teilfonds wird aktiv verwaltet. Die Zusammensetzung des Portfolios wird seitens des Fondsmanagers ausschließlich nach den in der Anlagepolitik definierten Kriterien vorgenommen, regelmäßig überprüft und ggf. angepasst. Der Teilfonds wird nicht anhand eines Indexes als Bezugsgrundlage verwaltet.

JÄHRLICHE WERTENTWICKLUNG IN EUR (IN %)²



INDEXIERTE WERTENTWICKLUNG IN EUR SEIT 23. OKTOBER 2007 +85,12 % (BRUTTO, IN %)²



KUMULIERTE WERTENTWICKLUNG IN EUR (BRUTTO, IN %)²

	1 Monat	2020 YTD	1 Jahr	3 Jahre	5 Jahre	10 Jahre	seit 23.10.07
Anteilklasse	+6,04 %	-3,80 %	+3,49 %	+8,94 %	+18,64 %	+76,83 %	+85,12 %

ANNUALISIERTE WERTENTWICKLUNG IN EUR (BRUTTO, IN %)²

	1 Jahr	3 Jahre	5 Jahre	10 Jahre
Anteilklasse	+3,48 %	+2,89 %	+3,47 %	+5,86 %

Quelle: Verwahrstelle und SIX Financial Information, Stand: 30.04.20

ERLÄUTERUNGEN ZUR WERTENTWICKLUNG

Die Bruttowertentwicklung (BVI-Methode) berücksichtigt alle auf Fondsebene anfallenden Kosten (z.B. die Verwaltungsvergütung), die Nettowertentwicklung zusätzlich den Ausgabeaufschlag. Weitere Kosten können auf Kundenebene individuell anfallen (z.B. Depotgebühren, Provisionen und andere Entgelte). Beispielhafte Modellrechnung (netto) unter Annahme eines max. Ausgabeaufschlags von 5 %: Ein Anleger möchte für 1000,- EUR Anteile erwerben. Bei einem max. Ausgabeaufschlag von 5 % muss er dafür einmalig bei Kauf 50,- EUR aufwenden. Zusätzlich können Depotkosten anfallen, die die Wertentwicklung mindern. Die Depotkosten ergeben sich aus dem Preis- und Leistungsverzeichnis Ihrer Bank.

Bitte beachten Sie die in diesem Dokument dargestellten Kostendetails, um den maximalen Ausgabeaufschlag der Anteilklasse des Teilfonds zu ermitteln.

Wird die Wertentwicklung mit einem Referenzindex verglichen, haben der Vergleich und der Referenzindex nur informativen Charakter und begründen keine Verpflichtung des Fondsmanagers, den Referenzindex oder dessen Wertentwicklung nachzubilden oder zu erreichen.

Die historische Wertentwicklung ist kein verlässlicher Indikator für die künftige Wertentwicklung.

Kategorie: MULTI ASSET
Angaben per 30. April 2020

DE AT LU | Seite 1 von 4

FONDSDETAILS

WKN	A2JA9A
ISIN	LU1748855241
Valorennummer	40149278
Sitzland	Luxemburg
Anteilklasse	H
Fondswährung	EUR
Anteilklassenwährung	EUR
Auflagedatum	5. Februar 2018
Geschäftsjahresende	30. September
Ertragsverwendung	ausschüttend
Vertriebszulassung	AT, CH, DE, LU
Fondstyp / Rechtsform	OGAW / FCP
Fondsvermögen	2,17 Mrd. EUR
Rücknahmepreis	106,16 EUR
Mindesteinanlage	keine
Mindestfolgebeteiligung	keine

Kosten¹

Laufende Kosten	0,97 %
davon u.a. Verwaltungsvergütung	0,88 % p.a.
Erfolgsabhängige Vergütung	keine
Rücknahmeabschlag	0,00 %
Umtauschprovision	0,00 %
(bezogen auf den Anteilwert der zu erwerbenden Anteile zugunsten des jeweiligen Vertriebspartners)	
Ausgabeaufschlag	0,00 %

Verwaltungsgesellschaft

Flossbach von Storch Invest S.A.
6, Avenue Marie-Thérèse
2132 Luxembourg, Luxemburg
www.fvsvinvest.lu

Verwahrstelle / Zahlstelle

DZ PRIVATBANK S.A.
4, rue Thomas Edison, 1445 Strassen, Luxemburg

¹ Neben der Verwaltungsvergütung werden dem Fonds weitere Kosten wie z.B. Transferstellengebühren, Transaktionskosten sowie diverse weitere Gebühren belastet. Detaillierte Informationen zu den laufenden sowie den einmaligen Kosten finden Sie in den wesentlichen Anlegerinformationen (KIID), dem Verkaufsprospekt sowie dem letzten Jahresbericht.

² Die Anteilklasse H des Teilfonds Flossbach von Storch - Multi Asset - Balanced wurde am 05.02.2018 aufgelegt. Bei den Wertentwicklungsangaben bis zum 04.02.2018 handelt es sich um eine simulierte historische Wertentwicklung. Sie basiert auf der Wertentwicklung eines anderen Luxemburger Teilfonds, der am 23.10.2007 lanciert und am 1. Juli 2015 auf diesen Teilfonds übertragen wurde und berücksichtigt die Gebührenstruktur der Anteilklasse H. Die simulierte Wertentwicklung hat einen rein indikativen Charakter und lässt keine Rückschlüsse auf die tatsächliche zukünftige Wertentwicklung zu.



Flossbach von Storch - Multi Asset - Balanced - H

Kategorie: MULTI ASSET
Angaben per 30. April 2020

DE AT LU | Seite 2 von 4

TOP 10 BRANCHEN BEI AKTIEN (IN %)

1.	Pharmazeutika & Biotechnologie	18,17 %
2.	Roh-, Hilfs- & Betriebsstoffe	15,70 %
3.	Lebensmittel, Getränke & Tabak	9,92 %
4.	Immobilien	9,17 %
5.	Medien & Unterhaltung	7,99 %
6.	Haushaltsartikel & Körperpflegeprodukte	7,81 %
7.	Versicherungen	6,66 %
8.	Telekommunikationsdienste	5,84 %
9.	Investitionsgüter	4,34 %
10.	Hardware & Ausrüstung	3,09 %

Quelle: Verwahrstelle und Flossbach von Storch, Stand: 30.04.20

BONITÄTENAUFEILUNG BEI RENTEN (IN %)

AAA	9,53 %
AA	0,55 %
A	15,86 %
BBB	46,72 %
BB	18,74 %
NR	8,60 %

Quelle: Verwahrstelle und Flossbach von Storch, Stand: 30.04.20

Bei der Ermittlung der Ratingzugehörigkeit wird eine vereinfachte Ratingstaffel verwendet. Tendenzen (+/-) bleiben hierbei unberücksichtigt. Keine Wandelanleihen.

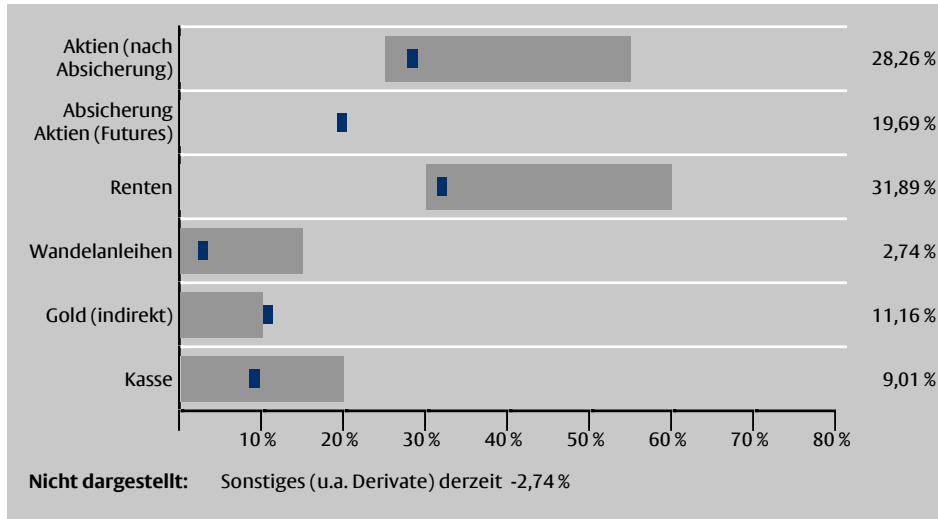
FONDSMANAGER



Elmar Peters

- » Co-Leitung des Multi-Asset-Teams seit April 2016
- » Leitung Institutionelle Vermögensverwaltung und Senior Portfolio Manager der Flossbach von Storch AG (2010–2016)
- » Betreuung sowie Verwaltung von Aktienmandaten institutioneller Kunden bei der Bankhaus Lampe KG in Düsseldorf (2001–2010)
- » Wertpapierhändler und Vermögensberater bei der Commerzbank AG in Düsseldorf (1993–2001)
- » Anlageberater und Ausbildung zum Bankkaufmann bei Bankhaus Delbrück & Co. in Aachen/Köln (1988–1993)

ASSET ALLOKATION UND BANDBREITE (IN %)



Quelle: Verwahrstelle und Flossbach von Storch, Stand: 30.04.20

* Bandbreiten stellen zum Teil hausinterne Investitionsgrenzen dar.

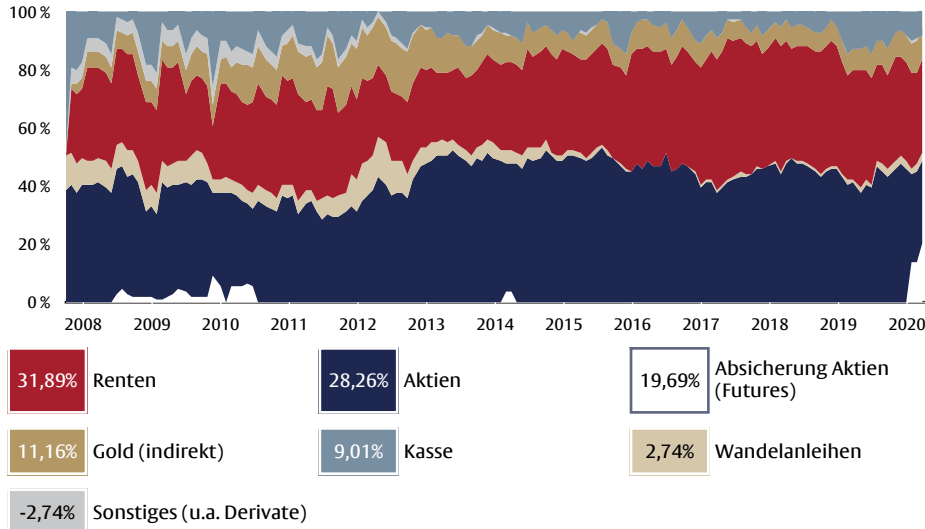
MONATSKOMMENTAR

Nach der scharfen Korrektur im Vormonat erholten sich Aktien- und Anleihemärkte im April deutlich. Die massiven Hilfen der großen Notenbanken sowie der Regierungen nähren die Hoffnung, dass sich die tiefe Rezession als Folge der Maßnahmen gegen Covid-19 zumindest abfedern lässt. Die wirtschaftliche Realität sieht jedoch (noch) anders aus, wie der starke Anstieg der Arbeitslosenzahlen – etwa in den USA – zeigt. Die Unterstützungsmaßnahmen bestärken uns jedoch in unserem Anlageweltbild: Wir erwarten, dass die Zinsen langfristig unterhalb der Inflationsraten bleiben. Immer höhere Schuldenberge können so bedient werden; die Nebenwirkung ist aber eine Umverteilung von Gläubigern zu Schuldern und ein Kaufkraftverlust von Nominalanlagen. Die Fortsetzung des Goldpreisanstiegs im April ist unseres Erachtens deshalb folgerichtig. Der Fonds verbuchte in diesem Umfeld einen erfreulichen Wertzuwachs, zu dem alle Assetklassen positiv beitrugen. Im April änderten wir unsere Positionierung per Saldo nur wenig. Wir bleiben risikobewusst aufgestellt und haben weiterhin Teile des Aktienportfolios über den Einsatz von Aktienindexfutures abgesichert. So beträgt die Aktienquote brutto 48,0%, unter Berücksichtigung der Futures liegt sie netto deutlich niedriger bei 28,3%. Im Aktienbereich haben wir die Titel von Pinterest vollständig veräußert. Neu aufgebaut bzw. aufgestockt wurden Positionen in Alibaba, Alphabet und Check Point Software. Bei Anleihen zeichneten wir erneut selektiv Neuemissionen, so beispielsweise von Deutsche Wohnen. Zudem bauten wir eine Position in einer 9-jährigen italienischen Staatsanleihe auf. Die Rentenquote erhöhte sich im Monatsverlauf auf 31,9%, die Duration liegt zum Monatsende bei 4,7 Jahren. Bei Wandelanleihen haben wir den Bestand an Amadeus IT veräußert. Die Goldposition (nicht physisch) in Höhe von 11,2% beließen wir unverändert; das Edelmetall erweist sich derzeit als wichtiger Bestandteil einer diversifizierten Anlagestrategie.



Flossbach von Storch - Multi Asset - Balanced - H

ASSET ALLOKATION NACH AKTIENABSICHERUNG IM ZEITVERLAUF (IN %)*



* Die Asset Allokation bis zum 30.06.2015 entspricht der historischen Asset Allokation eines übertragenden Luxemburger Teilfonds der gleichen Verwaltungsgesellschaft, der am 23.10.2007 lanciert und am 01.07.2015 auf diesen Teilfonds übertragen wurde. Der „Flossbach von Storch - Multi Asset - Balanced“ hat im Wesentlichen die gleiche Anlagestrategie.

Quelle: Verwahrstelle und Flossbach von Storch, Stand: 30.04.20

CHANCEN

- + Flexible Anlagepolitik ohne Benchmarkorientierung.
- + Breite Risikostreuung durch die Anlage in unterschiedliche Anlageklassen (Aktien, Anleihen, Wandelanleihen, Edelmetalle [indirekt] etc.). Nutzung von Marktpotenzialen durch breites Anlagespektrum.
- + Durch die Anlage von Vermögenswerten in Fremdwährungen kann der Fondsanteilswert aufgrund von Wechselkursänderungen positiv beeinflusst werden.
- + Zusätzliche Renditepotenziale durch den möglichen Einsatz von Derivaten.
- + Zusätzliche Renditepotenziale durch den möglichen Einsatz von Edelmetallen [indirekt] (z.B. in Form von Gold).

RISIKEN

- Allgemeines Marktrisiko: Die Vermögensgegenstände, in die die Verwaltungsgesellschaft für Rechnung der Teilfonds investiert, enthalten neben den Chancen auf Wertsteigerung auch Risiken. Investiert ein Teilfonds direkt oder indirekt in Wertpapiere und sonstige Vermögenswerte, ist er den – auf vielfältige, teilweise auch auf irrationale Faktoren zurückgehenden – generellen Trends und Tendenzen an den Märkten, insbesondere an den Wertpapiermärkten, ausgesetzt. So können Wertverluste auftreten, indem der Marktwert der Vermögensgegenstände gegenüber dem Einstandspreis fällt. Veräußert der Anteilinhaber Anteile des Teilfonds zu einem Zeitpunkt, in dem die Kurse der in dem Teilfonds befindlichen Vermögensgegenstände gegenüber dem Zeitpunkt seines Anteilerwerbs gefallen sind, so erhält er das von ihm in den Teilfonds investierte Geld nicht vollständig zurück. Obwohl jeder Teilfonds stetige Wertzuwächse anstrebt, können diese nicht garantiert werden. Das Risiko des Anlegers ist jedoch auf die angelegte Summe beschränkt. Eine Nachschusspflicht über das vom Anleger investierte Geld hinaus besteht nicht.
- Währungsrisiko: Hält ein Teilfonds Vermögenswerte, die auf Fremdwährungen lauten, so ist er einem Währungsrisiko ausgesetzt. Eine eventuelle Abwertung der Fremdwährung gegenüber der Basiswährung des Teilfonds führt dazu, dass der Wert der auf Fremdwährung lautenden Vermögenswerte sinkt.
- Kreditrisiken: Der Teilfonds kann einen Teil seines Vermögens in Anleihen anlegen. Die Aussteller dieser Anleihen können u.U. zahlungsunfähig werden, wodurch der Wert der Anleihen ganz oder teilweise verloren gehen kann.
- Zinsänderungsrisiko: Mit der Investition in festverzinsliche Wertpapiere ist die Möglichkeit verbunden, dass sich das Marktzinsniveau, das im Zeitpunkt der Begebung eines Wertpapiers besteht, ändern kann. Steigen die Marktzinsen gegenüber den Zinsen zum Zeitpunkt der Emission, so fallen i.d.R. die Kurse der festverzinslichen Wertpapiere. Fällt dagegen der Marktzins, so steigt der Kurs festverzinslicher Wertpapiere.
- Risiken aus Derivateinsatz: Der Teilfonds darf Derivategeschäfte zu den im KIID und Verkaufsprospekt genannten Zwecken einsetzen. Dadurch erhöhte Chancen gehen mit erhöhten Verlustrisiken einher. Durch eine Absicherung mittels Derivaten gegen Verluste können sich auch die Gewinnchancen des Fonds verringern.
- Edelmetall- und Rohstoffrisiken: Die Preise von Edelmetallen und Rohstoffen können stärkeren Kursschwankungen unterliegen. Kursverluste sind möglich.

Bitte lesen Sie den Verkaufsprospekt und insbesondere die Risikohinweise sowie den spezifischen Anhang zu diesem Teilfonds innerhalb des Verkaufsprospekts, um eine vollumfängliche Übersicht aller Chancen und Risiken in Bezug auf den Teilfonds zu erlangen.

Kategorie: MULTI ASSET
Angaben per 30. April 2020

DE AT LU | Seite 3 von 4

RISIKOPROFIL

WACHSTUMSORIENTIERT:

Der Fonds eignet sich für wachstumsorientierte Anleger. Aufgrund der Zusammensetzung des Netto-Teilfondsvermögens besteht ein hohes Gesamtrisiko, dem auch hohe Ertragschancen gegenüberstehen. Die Risiken können insbesondere aus Währungs-, Bonitäts- und Kursrisiken, sowie aus Risiken, die aus den Änderungen des Marktzinsniveaus resultieren, bestehen.

ANLAGEHORIZONT:

Langfristig: länger als 5 Jahre

RISIKO- UND ERTRAGSPROFIL

Geringeres Risiko Höheres Risiko
 ← Potentiell geringerer Ertrag Potentiell höherer Ertrag →

1	2	3	4	5	6	7
---	---	---	---	---	---	---

Die zur Berechnung des synthetischen Indikators verwendeten historischen Daten sind kein verlässlicher Hinweis auf das künftige Risiko- und Ertragsprofil der Anteilklasse. Die getroffene Einstufung kann Änderungen unterliegen und sich im Laufe der Zeit daher verändern. Selbst die niedrigste Kategorie kann nicht mit einer risikofreien Anlage gleich gesetzt werden. Diese Anteilklasse wurde in die o.g. Risikoklasse eingestuft, weil ihr Anteilpreis mittleren Schwankungen unterliegt und deshalb die Gewinnchance aber auch das Verlustrisiko moderat sein können. Bei der Einstufung der Anteilklasse in eine Risikoklasse kann es vorkommen, dass aufgrund des Berechnungsmodells nicht alle Risiken berücksichtigt werden. Eine ausführliche Darstellung findet sich im Abschnitt „Risikohinweise“ des Verkaufsprospekts.



Flossbach von Storch - Multi Asset - Balanced - H

RECHTLICHER HINWEIS

Dieses Dokument dient unter anderem als Werbemitteilung.

Mit diesem Dokument wird kein Angebot zum Verkauf, Kauf oder zur Zeichnung von Wertpapieren oder sonstigen Titeln unterbreitet. Die enthaltenen Informationen und Einschätzungen stellen keine Anlageberatung oder sonstige Empfehlung dar. Die vollständigen Angaben des/der Fonds sind dem Verkaufsprospekt sowie der Satzung oder dem Verwaltungsreglement oder den Vertragsbedingungen, ergänzt durch den jeweiligen letzten geprüften Jahresbericht und den jeweiligen Halbjahresbericht, falls ein solcher jüngerer Datums als der letzte Jahresbericht vorliegt, zu entnehmen. Diese Unterlagen stellen die allein verbindliche Grundlage eines Kaufs dar. Die genannten Unterlagen sowie die Wesentlichen Anlegerinformationen erhalten Sie kostenlos in deutscher Sprache bei der jeweiligen Verwaltungsgesellschaft/Kapitalverwaltungsgesellschaft oder Verwahrstelle sowie von den jeweiligen Vertretern in den Ländern, für die eine Vertriebszulassung vorliegt.

Die in diesem Dokument enthaltenen Informationen und zum Ausdruck gebrachten Meinungen geben die Einschätzungen von Flossbach von Storch zum Zeitpunkt der Veröffentlichung wieder und können sich jederzeit ohne vorherige Ankündigung ändern. Angaben zu in die Zukunft gerichteten Aussagen spiegeln die Ansicht und die Zukunftserwartung von Flossbach von Storch wider. Dennoch können die tatsächlichen Entwicklungen und Ergebnisse erheblich von den Erwartungen abweichen. Alle Angaben wurden mit Sorgfalt zusammengestellt. Für die Richtigkeit und Vollständigkeit kann jedoch keine Gewähr und keine Haftung übernommen werden. Der Wert jedes Investments kann sinken oder steigen und Sie erhalten möglicherweise nicht den investierten Geldbetrag zurück. Bei der Vermittlung von Fondsanteilen oder Aktien können Flossbach von Storch und/oder deren Vertriebspartner Rückvergütungen aus Kosten erhalten, die von der Verwaltungsgesellschaft/ Kapitalverwaltungsgesellschaft gemäß dem jeweiligen Verkaufsprospekt dem Fonds belastet werden. Die steuerliche Behandlung ist von den persönlichen Verhältnissen des Anlegers abhängig und kann Änderungen unterworfen sein. Bitte konsultieren Sie diesbezüglich Ihren Steuerberater.

Die ausgegebenen Anteile/Aktien dieses Fonds dürfen nur in solchen Rechtsordnungen zum Kauf angeboten oder verkauft werden, in denen ein solches Angebot oder ein solcher Verkauf zulässig ist. So dürfen die Anteile/Aktien dieses Fonds weder innerhalb der USA noch an oder für Rechnung von US-Staatsbürgern oder in den USA ansässigen US-Personen zum Kauf angeboten oder an diese verkauft werden. Darüber hinaus können die Anteile/Aktien des Fonds weder direkt noch indirekt „US-Personen“ und/oder Einrichtungen, die sich im Besitz einer oder mehrerer „US-Personen“ im Sinne der Definition des „Foreign Account Tax Compliance Act (FATCA)“ befinden, angeboten oder verkauft werden. Zudem darf dieses Dokument und die in ihm enthaltenen Informationen nicht in den USA verbreitet werden. Die Verbreitung und Veröffentlichung dieses Dokuments sowie das Angebot oder ein Verkauf der Anteile/Aktien dieses Fonds können auch in anderen Rechtsordnungen Beschränkungen unterworfen sein.

Der jüngste Nettoinventarwert (NIW) kann über die Internetseite der Verwaltungsgesellschaft/Kapitalverwaltungsgesellschaft abgerufen werden.

Die historische Wertentwicklung ist kein verlässlicher Indikator für die künftige Wertentwicklung.

© 2020 Flossbach von Storch. Alle Rechte vorbehalten.

Kategorie: MULTI ASSET
Angaben per 30. April 2020

DE AT LU | Seite 4 von 4

KONTAKTADRESSEN FÜR ANLEGER

Vertriebs- und Informationsstelle Deutschland

Flossbach von Storch AG
Ottoplatz 1, 50679 Köln
Deutschland
Telefon: +49.221.33.88-290
E-Mail: fonds@fvsag.com
Web: www.flossbachvonstorch.de

Zahlstelle Österreich

Erste Bank der oesterreichischen Sparkassen AG
("Erste Bank")
Am Belvedere 1, 1100 Wien
Österreich

Vertreter Schweiz / Gerichtsstand

Flossbach von Storch AG
Fraumünsterstrasse 21, 8001 Zürich
Schweiz
Telefon: +41 44 217 37 35
E-Mail: funds.ch@fvsag.com
Web: www.flossbachvonstorch.ch

Zahlstelle Schweiz

DZ PRIVATBANK (Schweiz) AG
Münsterhof 12, 8001 Zürich
Schweiz